

VÝKAZ DOSAVADNÍHO A NOVÉHO STAVU ÚDAJŮ KATASTRU NEMOVITOSTÍ

Dosavadní stav				Nový stav										
Označení pozemku parc. číslem	Výměra parcely		Druh pozemku Způsob využití	Označení pozemku parc. číslem	Výměra parcely		Druh pozemku Způsob využití	Typ stavby Způsob využití	Zpús. určení výměr	Porovnání se stavem evidence právních vztahů				
	ha	m ²			ha	m ²				Díl přechází z pozemku označeného v katastru nemovitostí	dřívější poz. evidenci	Číslo listu vlastnictví	Výměra dílu	
												ha	m ²	
st.291										st.291				
404/1										404/1		105		
404/2										404/2		311		
2596										2596		10001		
2598										2598		311		
2601										2601		10001		
2695										2695		311		

Druh věcného břemene: dle listiny

Oprávněný: dle listiny

Seznam souřadnic (S-JTSK)

Číslo bodu	Souřadnice pro zápis do KN		Kód kv.	Poznámka
	Y	X		
388-2947	505738.12	1165578.97	3	
388-2951	505739.72	1165582.34	3	
1	505731.24	1165544.97	3	
2	505731.79	1165543.26	8	
3	505731.37	1165542.94	8	
4	505730.76	1165544.83	3	
5	505730.20	1165546.68	3	
6	505729.72	1165546.56	3	
7	505729.71	1165551.26	3	
8	505729.21	1165551.18	3	
9	505729.38	1165553.32	3	
10	505728.88	1165553.26	3	
11	505729.14	1165555.40	3	
12	505728.64	1165555.36	3	
13	505729.10	1165556.96	3	
14	505728.60	1165557.00	3	
15	505729.35	1165558.17	3	
16	505728.87	1165558.33	3	
17	505729.97	1165559.53	3	
18	505729.53	1165559.77	3	
19	505730.91	1165561.13	3	
20	505730.49	1165561.41	3	
21	505731.61	1165562.12	3	
22	505731.19	1165562.40	3	
23	505732.87	1165564.12	3	
24	505732.45	1165564.38	3	
25	505734.48	1165566.69	3	
26	505734.06	1165566.97	3	
27	505735.51	1165568.07	3	
28	505735.13	1165568.41	3	
29	505736.28	1165568.80	3	
30	505735.88	1165569.12	3	
31	505737.35	1165570.52	3	
32	505736.91	1165570.76	3	
33	505737.79	1165571.57	3	
34	505737.31	1165571.71	3	
35	505737.97	1165572.95	3	
36	505737.47	1165572.93	3	
37	505737.67	1165574.68	3	
38	505737.19	1165574.48	3	
39	505736.92	1165575.66	3	
40	505736.36	1165575.58	3	
41	505737.10	1165576.09	3	
42	505736.64	1165576.31	3	
43	505737.59	1165576.96	3	
44	505737.13	1165577.18	3	
45	505737.92	1165577.81	3	
46	505737.31	1165577.63	3	
47	505737.50	1165578.10	3	
48	505738.62	1165581.02	3	
49	505740.37	1165583.44	3	
50	505740.11	1165582.91	3	

Seznam souřadnic (S-JTSK)

Číslo bodu	Souřadnice pro zápis do KN		Kód kv.	Poznámka
	Y	X		
51	505739.93	1165583.68	3	
52	505741.79	1165585.63	3	
53	505741.37	1165585.89	3	
54	505743.35	1165588.14	3	
55	505742.93	1165588.40	3	
56	505745.11	1165590.84	3	
57	505744.69	1165591.12	3	
58	505747.36	1165594.12	3	
59	505746.94	1165594.40	3	
60	505749.28	1165597.06	3	
61	505748.88	1165597.36	3	
62	505750.79	1165599.02	3	
63	505750.39	1165599.30	3	
64	505751.53	1165600.16	3	
65	505751.13	1165600.44	3	
66	505752.64	1165601.60	3	
67	505752.24	1165601.90	3	
68	505756.97	1165607.33	3	
69	505756.57	1165607.63	3	
70	505761.01	1165612.54	3	
71	505760.61	1165612.84	3	
72	505765.34	1165618.19	3	
73	505764.94	1165618.49	3	
74	505769.09	1165623.17	3	
75	505768.69	1165623.47	3	
76	505772.01	1165626.78	3	
77	505771.67	1165627.16	3	
78	505772.51	1165627.12	3	
79	505772.41	1165627.66	3	
80	505772.64	1165627.10	3	
81	505772.89	1165627.56	3	
82	505772.87	1165626.82	3	
83	505773.43	1165626.94	3	
84	505772.78	1165626.63	3	
85	505773.24	1165626.35	3	
86	505735.05	1165579.65	3	
87	505734.77	1165579.23	3	
88	505734.00	1165580.36	3	
89	505733.72	1165579.94	3	
90	505732.39	1165581.39	3	
91	505732.07	1165580.96	3	
92	505773.12	1165626.36	3	
93	505733.31	1165580.80	3	
94	505733.03	1165580.37	3	
95	505737.36	1165575.09	3	
96	505737.08	1165574.62	3	
97	505762.65	1165614.68	3	
98	505762.23	1165614.96	3	
99	505772.67	1165627.61	3	
100	505730.72	1165546.84	3	
101	505729.59	1165549.25	3	
102	505737.48	1165570.82	3	
103	505737.06	1165571.11	3	

GEOMETRICKÝ PLÁN pro vymezení rozsahu věcného břemene k části pozemku Vyhotovitel: ADITIS Rokytova 2667/20 615 00 Brno IČO: 26290821 www.aditis.cz	Geometrický plán ověřil autorizovaný zeměměřický inženýr:	Stejnopis ověřil autorizovaný zeměměřický inženýr:
	Jméno, příjmení: 	Jméno, příjmení:
	Číslo položky rejstříku autorizovaných zeměměřických inženýrů: 2785	Číslo položky rejstříku autorizovaných zeměměřických inženýrů:
	Dne: 30. dubna 2025 Číslo: 417/2025	Dne: Číslo:
	Náležitosti a přesnosti odpovídá právním předpisům.	Tento stejnopis odpovídá geometrickému plánu v elektronické podobě uloženému v dokumentaci katastrálního úřadu.
Katastrální úřad souhlasí s očíslováním parcel. Ing. Lenka Mikošková KÚ pro Zlínský kraj KP Zlín PGP 842/2025-705 2025.05.07 13:50:16 +02'00'	Ověření stejnopisu geometrického plánu v listinné podobě.	
Číslo plánu: 694-1501/2025 Okres: Zlín Obec: Lutonina Kat. území: Lutonina Mapový list: Zlín 2-2/43 Dosavadním vlastníkům pozemků byla poskytnuta možnost seznámit se v terénu s průběhem navrhovaných nových hranic, které byly označeny předepsaným způsobem:		

List 1

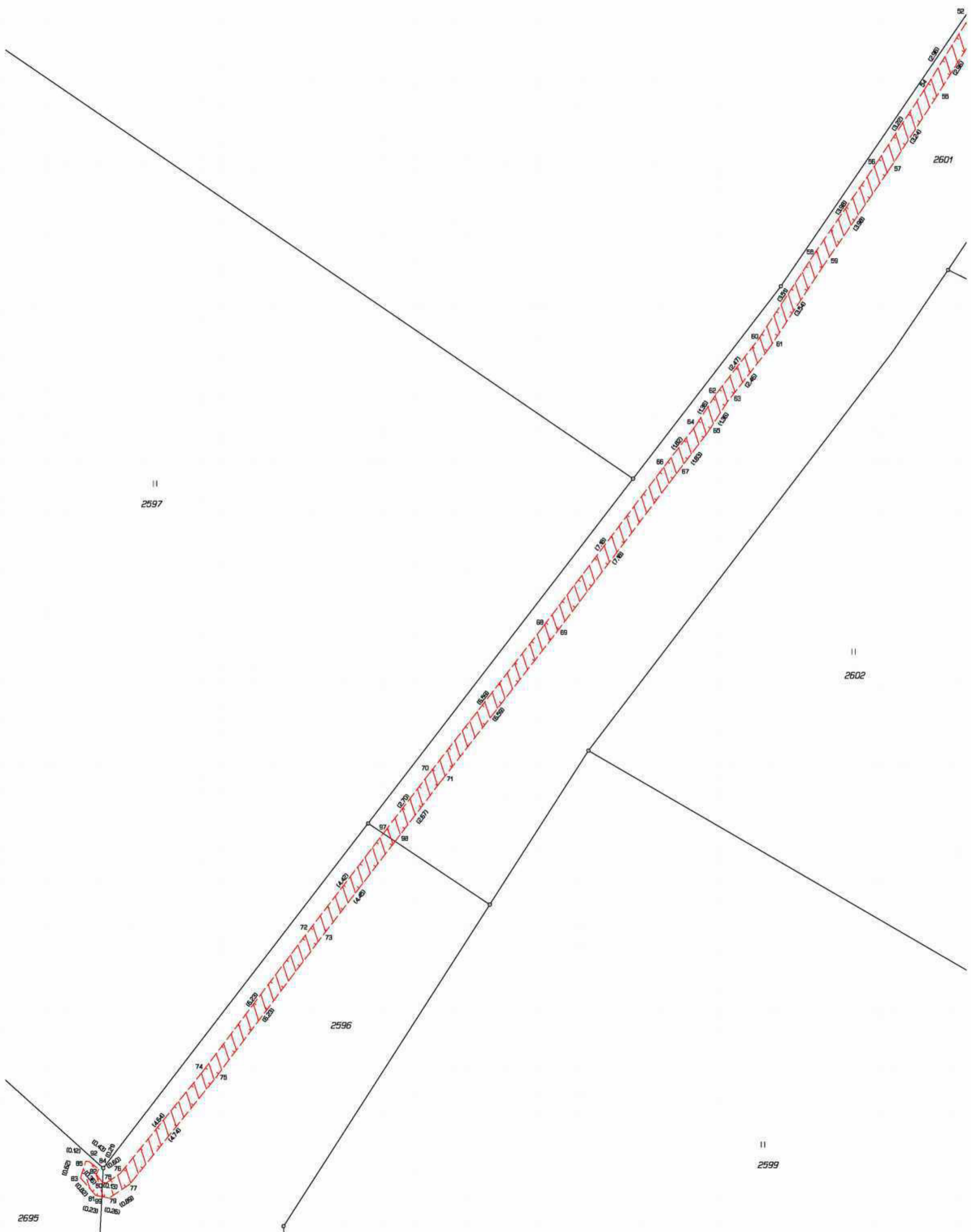
||
2600

||
2597

||
2602

||
2599

2695



List 2

